

Elektromagnetický ventil k všeobecnému použití SX1010 do výbušného prostředí

VLASTNOSTI

- Široký rozsah tlaku, průtoku a velikostí.
- Použití s filtrem.
- Ventil může být namontován v jakékoli pozici, aniž by to ovlivnilo jeho funkci.
- Cívka by měla být ve svislé pozici.
- Vhodné pro zemní plyn, lpg, metan, butan, propan, plyn, nekorozivní plyn.
- Provozní teplota -10 °C / +160 °C
- Nevyžaduje tlakové rozdíly.

ELEKTRICKÉ VLASTNOSTI

Tolerance napětí : AC -15%, +10% DC -5%, +10%
 Frekvence : 50 Hz (60 Hz...)
 Na vyžádání konektor s LED diodou.
 V objednávce uveďte požadované napětí cívky.

MATERIÁLY V KONTAKTU S MÉDIEM

Tělo : Mosaz
 Vnitřní součásti : Nerezová ocel, Mosaz
 Těsnění : NBR (na vyžádání EPDM, VITON)
 Clona : Měď (EN 12735-1)
 Sedlo, jádro, pružiny : Nerezová ocel

MOŽNOSTI

- Závitové připojení: BSP; (na vyžádání NPT)
- Na vyžádání poniklované tělo ventilu.
 - Na vyžádání cívka vhodná pro ATEX prostředí.
 - Na vyžádání PTFE povlak.
 - Na vyžádání manuální ovládání.

TECHNICKÉ VLASTNOSTI

Max. viskozita : 5 °E (~37cST or mm²/s)
 Reakční čas : Otevřeno : 400 - 1600ms
 : Zavřeno : 400 - 1600ms

VLASTNOSTI TĚSNĚNÍ

NBR : -10 °C...+80 °C
 EPDM : -10 °C...+130 °C
 VITON : -10 °C...+160 °C
 PTFE : -10 °C...+180 °C
 RUBY : -10 °C...+160 °C



BEZ PROUDU ZAVŘENO

2/2 CESTNÝ

NEPŘÍMO OVLÁDÁNÝ

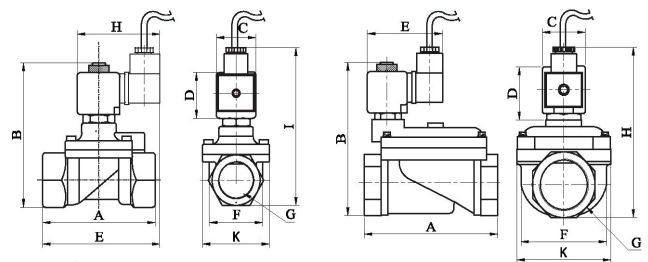
ΔP=0,5



VÝBUŠNÉ PROSTŘEDÍ ATEX

Dimenze (mm)									
G	A	B	C	D	E	F	K	H	I
3/8"	75	97	32	45	91.3	37.5	52	76	108
1/2"	79	100	32	45	92	39.5	52	76	110
3/4"	80	107.5	32	45	94	41.5	52	76	118
1"	85	115	32	45	101	42.5	52	76	124

Dimenze (mm)								
G	A	B	C	D	E	F	K	H
1 1/4"	141	143	32	45	73.4	96.5	110.7	156
1 1/2"	139	143	32	45	73.4	96.5	110.7	156
2"	145.6	153	32	45	73.4	96.5	110.7	165.5



Cívky	Nominální hodnota	Chlad/ Tepló	Příkon při rozběhu	Příkon při běhu	Proud (A)	Povrchová teplota (°C)
C40012VDC18W	12VDC 18W	CHLAD	19,56	19,56	1,63	20
		TEPLO	14,52	14,52	1,21	106
C40024VDC18W	24VDC 18W	CHLAD	20,88	20,88	0,87	25
		TEPLO	14,64	14,64	0,61	116
C40110VDC18W	110VDC 18W	CHLAD	19,96	19,96	0,18	23
		TEPLO	13,56	13,56	0,123	115
C40012VAC15VA	12VAC 15VA	CHLAD	23,81	16,43	1,3	25
		TEPLO	-	15,86	1,262	79
C40024VAC15VA	24VAC 15VA	CHLAD	25,82	15,02	0,62	22
		TEPLO	-	13,91	0,57	81
C40110VAC15VA	110VAC 15VA	CHLAD	30,65	15,17	0,137	24
		TEPLO	-	13,96	0,126	80
C40230VAC15VA	230VAC 15VA	CHLAD	31,4	15,64	0,068	25
		TEPLO	-	14,41	0,063	80
C40230VAC15VA	230VAC 24VA	CHLAD	45,1	23,92	0,0154	23
		TEPLO	-	21,62	0,0154	100

Symbol	Typ ventilu	Velikost připojení	Otvor	Tlak min/max		Kv	Těsnění			m	
				Bar	Bar		NBR	VITON	EPDM		kg
	SX1010	G	mm	Bar	Bar	Lt/min		na vyžádání			
	SX1010.02	3/8"	12,5	0,5	16	48	✓	✓	✓	0,9	
	SX1010.03	1/2"	14,5	0,5	16	70	✓	✓	✓	0,93	
	SX1010.04	3/4"	17	0,5	16	85	✓	✓	✓	1,02	
	SX1010.05	1"	17	0,5	16	90	✓	✓	✓	1,2	
	SX1010.06	1 1/4"	46	0,5	16	390	✓	✓	✓	2,87	
	SX1010.07	1 1/2"	46	0,5	16	460	✓	✓	✓	2,77	
	SX1010.08	2"	46	0,5	16	580	✓	✓	✓	3,2	

Poznámka: Pro více informací navštivte náš katalog.

NORMY

- Standardní připojení trubek G (BSP) (ISO 228-1) a další připojení trubek (NPT (ANSI 1.20.3)) jsou k dispozici na vyžádání.
- Solenoidové ventily TORK 97/23/EC jsou k dispozici pro směrnici o tlakových zařízeních (PED) a 2006/95/ECC pro směrnici pro nízké napětí.