

Elektromagnetický ventil s pomocným zdvihem S1000 Velikosti (3/8", 1/2", 3/4", 1", 1 1/4", 1 1/2", 2")

VLASTNOSTI

- Široký rozsah tlaku, prů toku a velikostí.
- Použití s filtrem.
- Ventil může být montován v jakékoli poloze, aniž by to ovlivnilo jeho funkci.
- Cívka by měla být ve svislé poloze
- Nevyžaduje žádný tlakový rozdíl.

ELEKTRICKÉ VLASTNOSTI

Zatížení	: ED %100
Třída izolace	: H (180 °C) (IEC 85)
Impregnace cívky	: Polyesterové skelné vlákno
Okolní teplota	: -10 °C...+60 °C
Třída ochrany	: IP65 (ISO 60529); Na vyžádání IP68
Elektrické připojení	: DIN 46340 3-pólový konektor (DIN 43650)
Specifikace konektoru	: ISO 4400 / EN 175301-803 Form A, zástrčka (kabel Ø6-8mm)
Elektrická bezpečnost	: IEC 335
Standardní napájení	: AC 12V 15VA, 24V 15VA, 48V 15VA, 230V 15VA, 230V 24VA DC 12V 18W, 24V 18W, 48V 18W, 110V 18W

Další napájení na vyžádání
Tolerance napětí : AC -15%, +10% DC -5%, +10%
Frekvence : 50 Hz (60 Hz...)
Na vyžádání konektor s LED diodou.
V objednávce uveďte požadované napětí cívky.

MATERIÁLY V KONTAKTU S TEKUTINOU

Tělo	: Mosaz
Vnitřní součásti	: Nerezová ocel
Těsnění	: NBR (na vyžádání EPDM, VITON)
Clona	: Měď (EN 12735-1)
Sedlo, jádro, pružiny	: Nerezová ocel

MOŽNOSTI

- Vnitřní závit: BSP (na vyžádání NPT)
- Na vyžádání poniklované tělo ventilu.
- Na vyžádání cívka vodná pro ATEX prostředí (pouze pro C40)

TECHNICKÉ VLASTNOSTI

Max. viskozita	: 5°E (~37cST or mm ² /s)
Reakční čas	: Otevřeno : 300-1600 ms Z avřeno : 1000-2000 ms

VLASTNOSTI TĚSNĚNÍ

NBR	: -10°C...+80°C
EPDM	: -10°C...+130°C
VITON	: -10°C...+160°C
PTFE	: -10°C...+160°C
RUBY	: -10°C...+160°C

NORMY

• Standardní připojení trubek G (BSP) (ISO 228-1) a další připojení trubek (NPT (ANSI 1.20.3)) jsou k dispozici na vyžádání.

• Solenoidové ventily TORK 97/23/EC jsou k dispozici pro směrnici o tlakových zařízeních (PED) a 2006/95/ECC pro směrnici pro nízké napětí.

Poznámka: Pro více informací navštivte náš katalog.

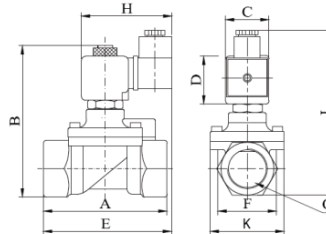


BEZ PROUDU ZAVŘENO

2 CESTNÝ

NEPŘÍMO OVLÁDANÝ

P=0



Dimenze (mm)

	G	A	B	C	D	E	H	I	K
3/8"	72	97.7	32	45	94.8	76	109	52.5	52.5
1/2"	80	99.2	32	45	96.2	76	110.5	52.5	52.5
3/4"	78	106	32	45	97.2	76	117.3	52.5	52.5
1"	85	112.5	32	45	98.7	76	123.8	52.5	52.5
1 1/4"	149	185.5	103	110	63	-	-	-	-
1 1/2"	149	185.5	103	110	63	-	-	-	-
2"	149	185.5	103	110	63	-	-	-	-

Cívky	Nominální hodnota	Chlad/ Tepló	Přikon při rozběhu	Přikon při běhu	Proud (A)	Povrchová teplota (°C)
C40012VDC18W	12VDC 18W	CHLAD	19,56	19,56	1,63	20
		TEPLO	14,52	14,52	1,21	106
C40024VDC18W	24VDC 18W	CHLAD	20,88	20,88	0,87	25
		TEPLO	14,64	14,64	0,61	116
C40110VDC18W	110VDC 18W	CHLAD	19,96	19,96	0,18	23
		TEPLO	13,56	13,56	0,123	115
C40012VAC15VA	12VAC 15VA	CHLAD	23,81	16,43	1,3	25
		TEPLO	-	15,86	1,262	79
C40024VAC15VA	24VAC 15VA	CHLAD	25,82	15,02	0,62	22
		TEPLO	-	13,91	0,57	81
C40110VAC15VA	110VAC 15VA	CHLAD	30,65	15,17	0,137	24
		TEPLO	-	13,96	0,126	80
C40230VAC15VA	230VAC 15VA	CHLAD	31,4	15,64	0,068	25
		TEPLO	-	14,41	0,063	80
C40230VAC15VA	230VAC 24VA	CHLAD	45,1	23,92	0,0154	23
		TEPLO	-	21,62	0,0154	100

Cívky	Nominální hodnota	Chlad/ Tepló	Přikon při rozběhu	Přikon při běhu	Proud (A)	Povrchová teplota (°C)
C50012VDC40W	12VDC 40W	CHLAD	43,32	43,32	3,61	24
		TEPLO	30,05	30,05	2,50	95
C50024VDC40W	24VDC 40W	CHLAD	41,52	41,52	1,73	24
		TEPLO	30,20	30,20	1,26	95
C50024VAC35VA	24VAC 35VA	CHLAD	40,80	36,15	1,50	24
		TEPLO	140,32	31,68	1,32	90
C50110VAC30VA	110VAC 30VA	CHLAD	39,60	29,92	0,27	24
		TEPLO	36,85	27,94	0,25	92
C50120VAC35VA	120VAC 35VA	CHLAD	45,24	37,56	0,31	24
		TEPLO	42,48	35,04	0,29	99
C50230VAC35VA	230VAC 35VA	CHLAD	43,24	36,57	0,16	24
		TEPLO	41,40	34,73	0,15	102
C50230VAC42VA	230VAC 42VA	CHLAD	50,60	43,93	0,19	24
		TEPLO	46,69	40,94	0,18	106

Symbol	Typ ventilu	Velikost připojení	Otvor	Tlak min/ max			Kv	Těsnění	m	Cívka
				Min. Bar	Water Liquid Max. Bar	Air, Gas Max. Bar				
	S1000	G	mm	0			Lt/min	NBR Viton EPDM	Kg	
	S1000.02.125	3/8"	12,5	0	16	16	48	✓✓✓	2,55	C40
	S1000.03.145	1/2"	14,5	0	16	16	70	✓✓✓	3,65	C40
	S1000.04.170	3/4"	17	0	16	16	70	✓✓✓	3,55	C40
	S1000.05.170	1"	17	0	16	16	90	✓✓✓	3,98	C40
	S1000.06.460	1 1/4"	46	0	16	3	450	✓✓✓	3,50	C50
	S1000.07.460	1 1/3"	46	0	16	3	450	✓✓✓	3,20	C50
	S1000.08.460	2"	46	0	16	3	450	✓✓✓	2,98	C50