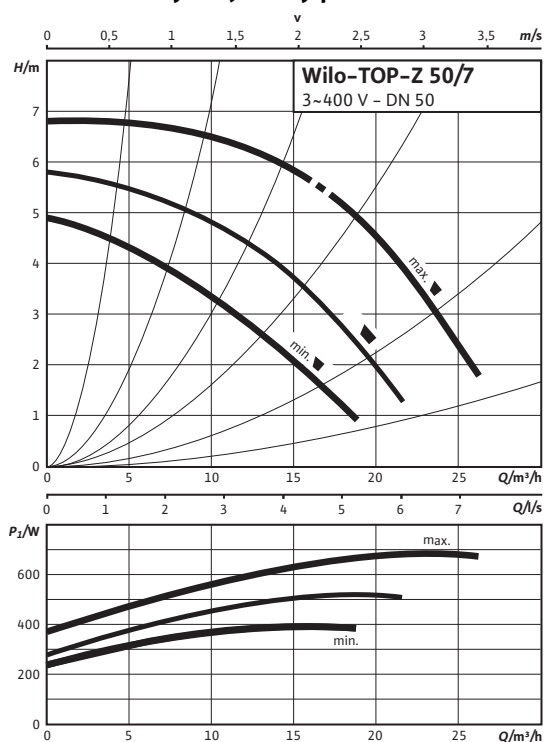
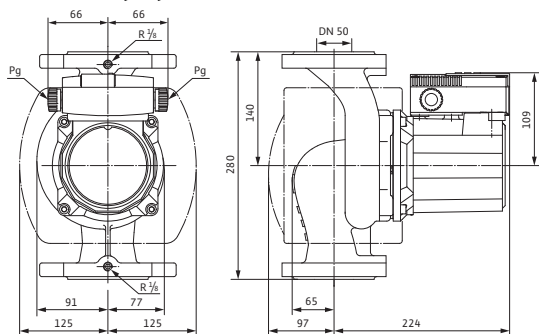


Datový list: Wilo-TOP-Z 50/7 (3~400 V, PN 6/10, GG)

Charakteristiky Trojfázový proud



Rozměrový výkres



Přípustná čerpaná média (jiná média na vyžádání)

Pitná voda a voda pro potravinářské provozy dle TrinkwV 2001

–

Přípustná oblast použití

Teplotní rozmezí při použití v systémech cirkulačních systémech pitné vody při max. okolní teplotě +40 °C

0...+80, krátkodobě (2 hod) až +80)

Teplotní rozmezí při použití v cirkulačních systémech pitné vody při okolní teplotě +40 °C při krátkodobém provozu 2 h

110 °C

Max. přípustná tvrdost v cirkulačních systémech užitkové vody

3,57 mmol/l (20 °dH)

Maximální povolený provozní tlak

P_{max}

6/10 bar

Speciální provedení pro provozní tlak, P_{max}

16 bar

Potrubi přípojky

Příruba

Kombinovaná příruba PN6/10 (příruba PN 16 dle EN 1092-2)

Jmenovitá světlost příruby

DN 50

Konstrukční délka

l_o

280 mm

Motor/elektronika

Rušivé vyzářování

EN 61000-6-3

Odolnost vůči rušení

EN 61000-6-2

Druh ochrany

IP X4D

Třída izolace

H

Síťová přípojka

3~400/230 V, 50 Hz

Jmenovitý výkon motoru

P_2

350 W

Otáčky

n

2000 / 2300 / 2700 1/min

Příkon

P_1

390 / 520 / 680 W

Proud u 1~230V

I

– A

Proud u 3~230V

I

1,19 / 1,60 / 2,38 A

Proud u 3~400V

I

0,69 / 0,92 / 1,38 A

Ochrana motoru

Integrováno

Kabelové šroubení

PG

2x13,5

Materiály

Pouzdro čerpadla

Šedá litina (EN-GJL-250)

Oběžné kolo

Plast (PPE - 30% GF)

Hřídel čerpadla

Ušlechtilá ocel (X39CrMo17-1)

Datový list: Wilo-TOP-Z 50/7 (3~400 V, PN 6/10, GG)

Rozměrový výkres - příruba

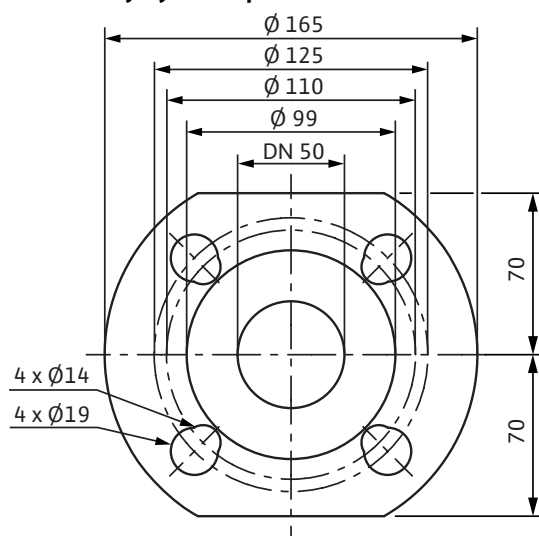
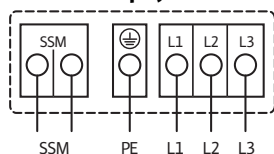


Schéma zapojení svorkovnice



Síťová přípojka 3~400 V, 50 Hz

3~230 V, 50 Hz (s volitelným přepínacím konektorem 3~230 V)

Plná ochrana motoru s integrovanou spouštěcí elektronikou ve svorkovnici – pro všechny stupně otáček

Spuštění: Vypínání motoru na všech pólech pomocí integrované spouštěcí elektroniky

Reset: potřebný manuální reset na svorkovnici

Zatížitelnost beznapětového rozpinacího kontaktu dle VDI 3814 pro sběrné poruchové hlášení (SSM) 1A, 250 V ~

Funkci viz katalog Wilo, kapitola „Management čerpadel Wilo-Control, pokyny pro projektování“

Ložisko

Uhlík, impregnovaný
syntetickou pryskyřicí

Minimální výška nátoky na sacím hrdle k zamezení vzniku kavitace při teplotě čerpané vody

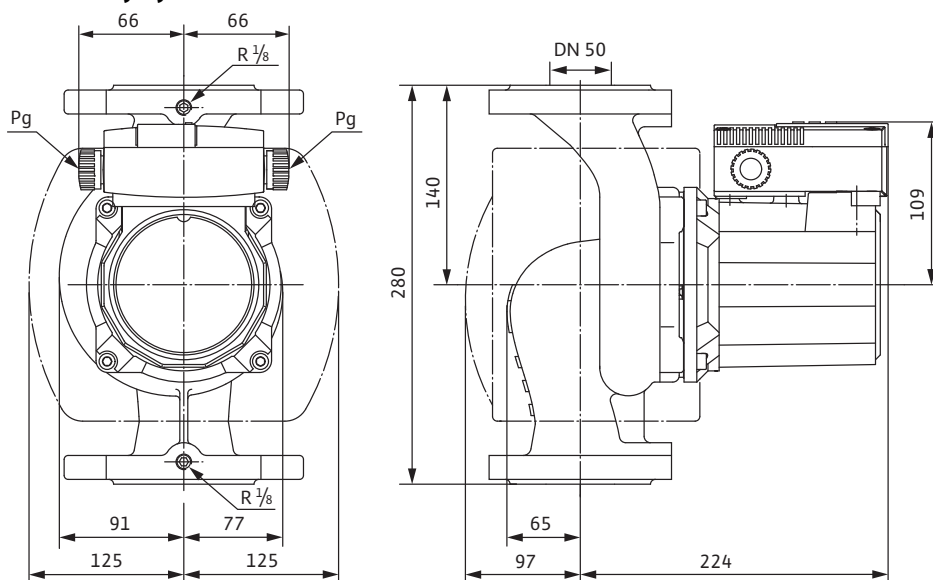
Min. přívodní výška při 40 / 80 / 110 °C 8 / 10 / 30 m

Informace k objednavce

Značka	Wilo
Typ	TOP-Z 50/7
Č. výr..	2046633
Hmotnost cca	<i>m</i> 16 kg

Rozměry a rozměrové výkresy: Wilo-TOP-Z 50/7 (3~400 V, PN 6/10, GG)

Rozměrový výkres



Charakteristiky: Wilo-TOP-Z 50/7 (3~400 V, PN 6/10, GG)

Charakteristiky Trojfázový proud

