

DVOUCESTNÉ ELEKTROMAGNETICKÉ VENTILY *nepřímá ovládané*

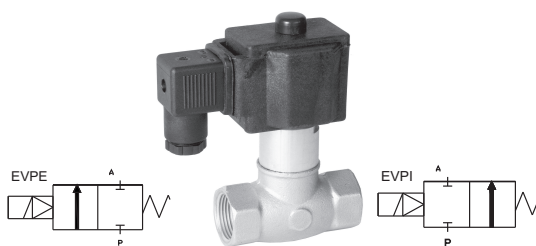
TWO-WAY SOLENOID VALVES *indirectly controlled*

POUŽITÍ:

Pro dvoupolohové ovládní průtoku vody, a jiných neagresivních kapalných médií

POPIS FUNKCE:

Ventil EVPE je bez proudu uzavřen a pod proudem otevřen. Ventil EVPI je bez proudu otevřen a pod proudem uzavřen.



APPLICATION:

For two - position control of water and other non-aggressive liquid media passage

FUNCTION DESCRIPTION:

Valve EVPE is closed when the solenoid is de-energized and open when energized. Valve EVPI is open when the solenoid is de-energized and close when energized.

TYP - Objednávací kód TYPE - Code	Jmenov. světlost Nominal inside diameter DN	Připojovací rozměr (vnitřní závit) Connection size (internal thread)	Pracovní přetlak Working overpressure (MPa)		Průtokový součinitel Flow coefficient (m ³ .h ⁻¹)	Hmotnost Weight (kg)
			min*	max		
EVPE 2015.*1	15	Rp 3/4	0,08	0,8	1,5	0,9
EVPE 2020.*1	20	Rp 1	0,08	0,8	3	1,3
EVPE 2030.*1	30	Rp 1 1/2	0,08	0,8	5	2,1
EVPE 2040.*1	40	Rp 2	0,08	0,8	9,4	3,1
EVPI 2015.*1	15	Rp 3/4	0,08	0,8	1,5	0,9
EVPI 2020.*1	20	Rp 1	0,08	0,8	3	1,3
EVPI 2030.*1	30	Rp 1 1/2	0,08	0,8	5	2,1
EVPI 2040.*1	40	Rp 2	0,08	0,8	9,4	3,1

* minimální diferenční tlak mezi vstupem P a výstupem A

* minimum difference pressure between inlet P and outlet A

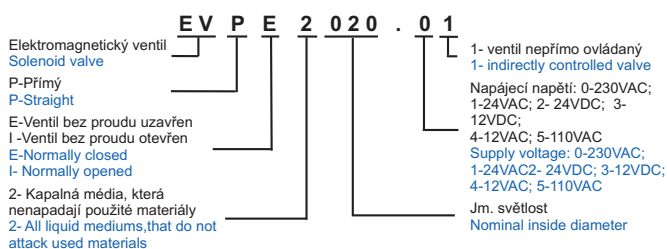
TECHNICKÉ ÚDAJE:

Provedení	2/2 cestný, sedlový ventil s elastickým těsněním
Funkce	NC (E) bez proudu uzavřen; NO- bez proudu otevřen
Ovládní	elektrický, cívka otočná 360°
Průtokové médium	kapaliny, které nenapadají použité materiály
Použitý materiál	těleso - mosaz; vnitřní části - nerez ocel těsnění - pryž EPDM
Teplota okolí	-10 až +60°C
Teplota média	max. 80°C
Napájecí napětí	230V/50Hz, 24V/50Hz, 24V=, 12V=, 12V/50Hz, 110V/50Hz
Doba zapnutí	100%
Spínací čas (otevření/zavření)	1s /1s
Poloha zabudování	elektromagnetem nahoru, max. dovolený odklon od svislé osy 90°
Příkon	26 VA, 65 W
Krytí	IP 54
El.připojení	konektorovou zásuvkou s ochranným kontaktem
Prostředí	ZONA 2 (94/9/EC)

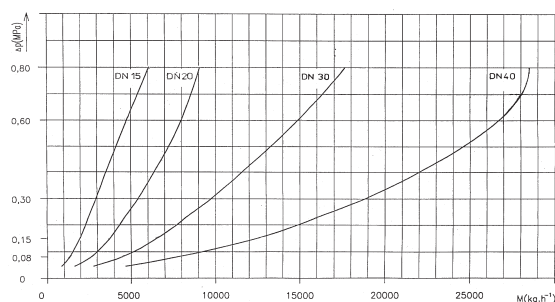
TECHNICAL DATA:

Modification	2/2 way, seat valve with elastic sealing
Function	NC - normally closed; NO - normally opened
Control	electric, 360° revolving coil
Passage medium	all liquid mediums that do not attack used materials
Used material	body-brass, insideparts- stainless steel, sealing rubber EPDM
Ambient temperature	from -10 to +60°C
Medium temperature	max 80°C
Supply voltage	230V/50Hz, 24V/50Hz, 24V=, 12V=, 12V/50Hz, 110V/50Hz
Switching time	100%
Opening / closing time	1s /1s
Installation	with the coil in vertical position above the body, max. allowed diversion from vertical axis is 90°
Power input	26 VA, 65 W
Protection	IP 54
El. connection	connecting socket with a protecting contact
Environment	ZONA 2 (94/9/EC)

OBJEDNACÍ KLÍČ ORDERING KEY



PRŮTOKOVÝ DIAGRAM PRO VODU FLOW CHART FOR WATER



ASSEMBLING DIMENSIONS: ZÁSTAVBOVÉ ROZMĚRY:

TYP TYPE	A	B	C	D	E	F	G
EVPE 2015.*1	75	37	106	110	128	32	Rp 3/4
EVPE 2020.*1	90	50	113	119	138	41	Rp 1
EVPE 2030.*1	120	68	128	129	162	55	Rp 1 1/2
EVPE 2040.*1	150	82	148	138	178	70	Rp 2
EVPI 2015.*1	75	37	106	110	128	32	Rp 3/4
EVPI 2020.*1	90	50	113	114	138	41	Rp 1
EVPI 2030.*1	120	68	128	129	162	55	Rp 1 1/2
EVPI 2040.*1	150	82	148	138	178	70	Rp 2

DVOUCESTNÉ ELEKTROMAGNETICKÉ VENTILY NEREZOVÉ *nepřímo ovládané*

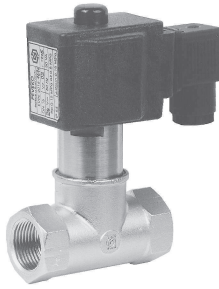
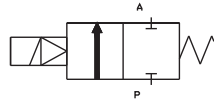
TWO-WAY SOLENOID VALVES STAINLESS *indirectly controlled*

POUŽITÍ:

Pro dvoupohodové ovládání průtoku kapalných médií v potravinářském a chemickém průmyslu

POPIS FUNKCE:

Ventil je bez proudu uzavřen a pod proudem otevřen.



APPLICATION:

For two - position control of liquid mediums passage in food and chemical industry

FUNCTION DESCRIPTION:

Valve is closed when the solenoid is de-energized and open when energized.

TYP - Objednávací kód TYPE - code	Jmenov. světlost inside diameter DN	Přípojovací rozměr (vnitřní závit**) Connection size (internal thread**)	Pracovní přetlak Working overpressure (MPa)		Průtokový součinitel Flow coefficient (m ³ .h ⁻¹)	Hmotnost Weight (kg)
			min*	max		
EVPE 2020.01/N	15	Rp 3/4	0,08	0,8	1,5	0,9
EVPE 2050.01/N	50	Rp 2	0,08	0,8	11,3	3,6

* minimální diferenční tlak mezi vstupem P a výstupem A

** u provedení 2020.*1/N je možno dodat přípojovací závit vnější G1

* minimum difference pressure between inlet P and outlet A

** modification 2020.*1/N - there is possibility to equip also with G1 external connection thread

TECHNICKÉ ÚDAJE:

Provedení	2/2 cestný, sedlový ventil s elastickým těsněním
Funkce	NC (E) bez proudu uzavřen
Ovládání	elektricky, cívka otočná 360°
Průtokové médium	kapaliny, které nenapadají použité materiály
Použitý materiál	těleso - nerez ocel 1.4571; vnitřní části - nerez ocel těsnění - potravinářská pryž, FKM (Viton)
Teplota okolí	-10 až +40°C
Teplota média	max. 80°C
Napájecí napětí	230V/50Hz, 24V/50Hz, 24V=, 12V=, 12V/50Hz, 110V/50Hz
Doba zapnutí	100%
Spínací čas (otevření/zavření)	1s /1s
Poloha zabudování	elektromagnetem nahoru, max. dovolený odklon od svislé osy 90°
Příkon	26 VA
Krytí	IP 54
El.připojení	konektorovou zásuvkou s ochranným kontaktem
Prostředí	ZONA 2 (94/9/EC)

TECHNICAL DATA:

Modification	2/2 way, seat valve with elastic sealing
Function	NC - normally closed
Control	electric, 360° revolving coil
Passage medium	all liquid mediums that do not attack used materials
Used material	body - stainless 1.4571, insideparts - stainless steel, sealing rubber - food rubber, FKM (Viton)
Ambient temperature	from -10 to +40°C
Medium temperature	max. 80°C
Supply voltage	230V/50Hz, 24V/50Hz, 24V=, 12V=, 12V/50Hz, 110V/50Hz
Switching time	100%
Opening / closing time	1s /1s
Installation	with the coil in vertical position above the body, max. allowed diversion from vertical axis is 90°
Power input	26 VA
Protection	IP 54
El. connection	connecting socket with a protecting contact
Environment	ZONA 2 (94/9/EC)

OBJEDNACÍ KLÍČ ORDERING KEY

Elektromagnetický ventil
Solenoid valve

P-Přímý
P-Straight

E-Ventil bez proudu uzavřen
I-Ventil bez proudu otevřen
E-Normally closed
I-Normally opened

2- Všechny kapalná média,
která nenapadají použité
materiály
2- All liquid mediums that do not
attack used materials

EVPE 2020 . 01 / N

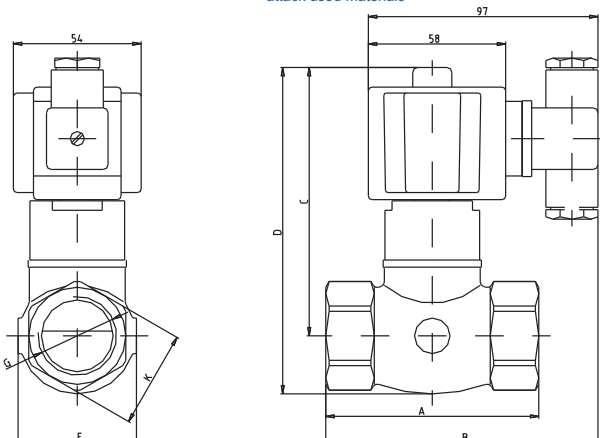
N - nerezové provedení
N- stainless steel valve

1- ventil nepřímo ovládaný
1- indirectly controlled valve

Napájecí napětí: 0-230VAC;
1-24VAC; 2- 24VDC; 3-12VDC;
4-12VAC; 5-110VAC

Supply voltage: 0-230VAC;
1-24VAC; 2- 24VDC; 3-12VDC;
4-12VAC; 5-110VAC

Jm. světlost
Nominal inside diameter



ZÁSTAVBOVÉ ROZMĚRY: ASSEMBLING DIMENSIONS:

TYP TYPE	A	B	C	D	E	K	G
EVPE 2020.*1/N	75	107	108	128	38	34	Rp 3/4
EVPE 2050.*1/N	150	144	139	177	80	70	Rp 2